

Vol.
33

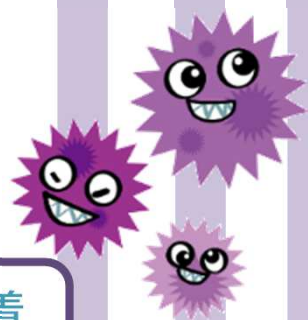
Cleanpedia

クリーンペディア



冬はインフルエンザなどウイルスが
活発化する季節です

手洗い、うがいをしっかり行いマスクを着
用し、感染しないようにしましょう

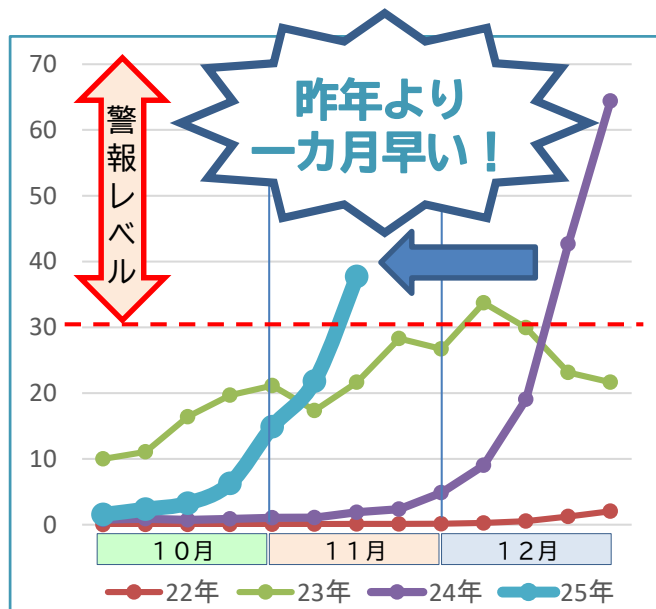


インフルエンザの流行警報が全国39都道府県に！

(11/28時点)

首都圏、東北地方でインフルエンザの流行が拡大しています。
東京都では、16年ぶりに11月までに警報が出されました。

11月以降、気温の低下・空気の乾燥とともに、



1 医療機関あたりの平均患者報告数（全国）

感染者が急激に増えています

今年の流行の要因としては、

- ①訪日観光客による持ち込み
 - ②今夏の酷暑による体力や免疫力の低下
 - ③新たな変異株の拡がり
- が指摘されています。

【「警報」の意味は？】

大きな流行が発生または継続しつつあることが疑われることを示しています。

1週間の定点医療機関あたり報告数が、インフルエンザの場合、開始基準値30に達した時点で発報され、終息基準値10以下になれば終息します。

流行の要因はさまざまですが、基本的な感染対策に変わりはありません。

従業員の感染、職場での感染拡大は事業継続にとってリスクです。

改めて職場での予防対策を確認しましょう。



Recommend

30秒で泡の色が変わる『きれいサイン』

で誰でもきちんと手洗いができる
手指用洗浄剤

セーフメイトFR

医薬部外品



手指消毒用速乾性アルコール
手指用アデチールH2

指定医薬部外品



主成分：エタノール

食品添加物アルコール製剤
アデチールL5



主成分：エタノール

※製品についての詳細は
営業員までお尋ね下さい。

職場全体の感染対策で、感染拡大を防止しよう

インフルエンザ感染による職場への影響

感染すると症状が出て欠勤する場合があります。その結果、職場では業務遅延の発生や、業務負担やストレスの増加が懸念されます。また、感染者が増えると、最悪の場合は休業となるケースも考えられます。



感染拡大は個人の健康だけではなく、企業活動にも影響します。
まずは感染しないように予防することが大切です。

職場での感染を防ぐためには

職場では、従業員の健康管理と職場の衛生管理の両面から感染を予防しましょう。また、無理せず休める職場環境づくりも大切です。

◎従業員の健康管理：

手洗い、消毒、マスク着用の徹底、
毎日の健康チェック(出勤前体温測定)

◎職場の衛生管理：

消毒剤の設置、定期的な消毒・清掃、定期的な換気、
従業員への教育

基本的な感染対策

感染を防ぐには手洗い、消毒、マスク着用、うがいが重要です。

《接触感染対策》



手を洗おう



消毒しよう

《飛沫感染対策》



マスクをしよう



うがいをしよう

日本語が不慣れな従業員のために、外国語の手洗い（例）中国語
マニュアルをご用意しています。他の言語については弊社営業員までお問い合わせください。



出典・参考：厚生労働省HP、国立健康危機管理研究機構感染症情報提供サイト、

ADEKA クリーンエイド株式会社

本社 〒101-0062 東京都千代田区神田駿河台2-5-12 NMF駿河台ビル ☎03(3816)1275
札幌営業所 〒060-0061 札幌市中央区南1条西10-4-143 第二タイムビル ☎011(222)2104
仙台営業所 〒980-0811 仙台市青葉区一番町3-3-5 仙台青葉通ビル ☎022(223)1815
名古屋営業所 〒465-0068 名古屋市名東区牧の里3丁目103番地 ☎052(582)3855
大阪営業所 〒550-0004 大阪市西区堀本町1-20-13 なにわ筋ビル ☎06(6225)2220
福岡営業所 〒812-0041 福岡市博多区吉塚4-11-15 サンビューK・Yビル ☎092(627)4800

ADEKA クリーンエイドのホームページ <https://www.acajp.com>

●商品の仕様は、予告なく変更される事がありますのでご了承下さい。